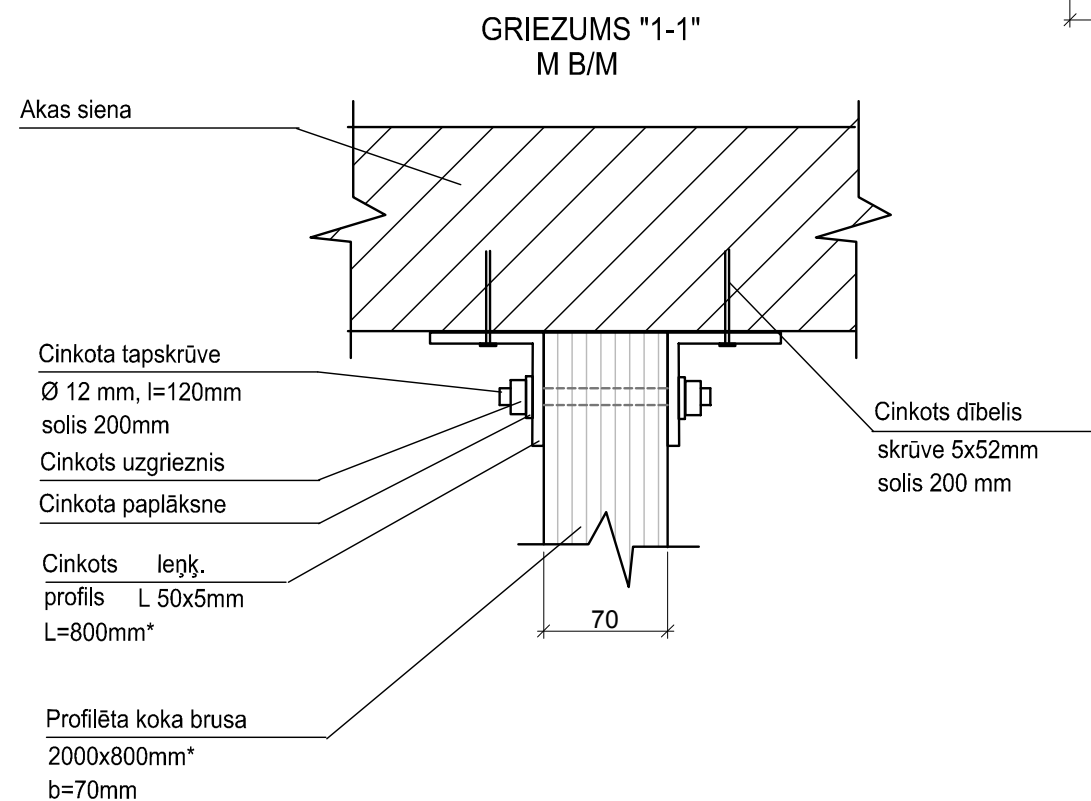
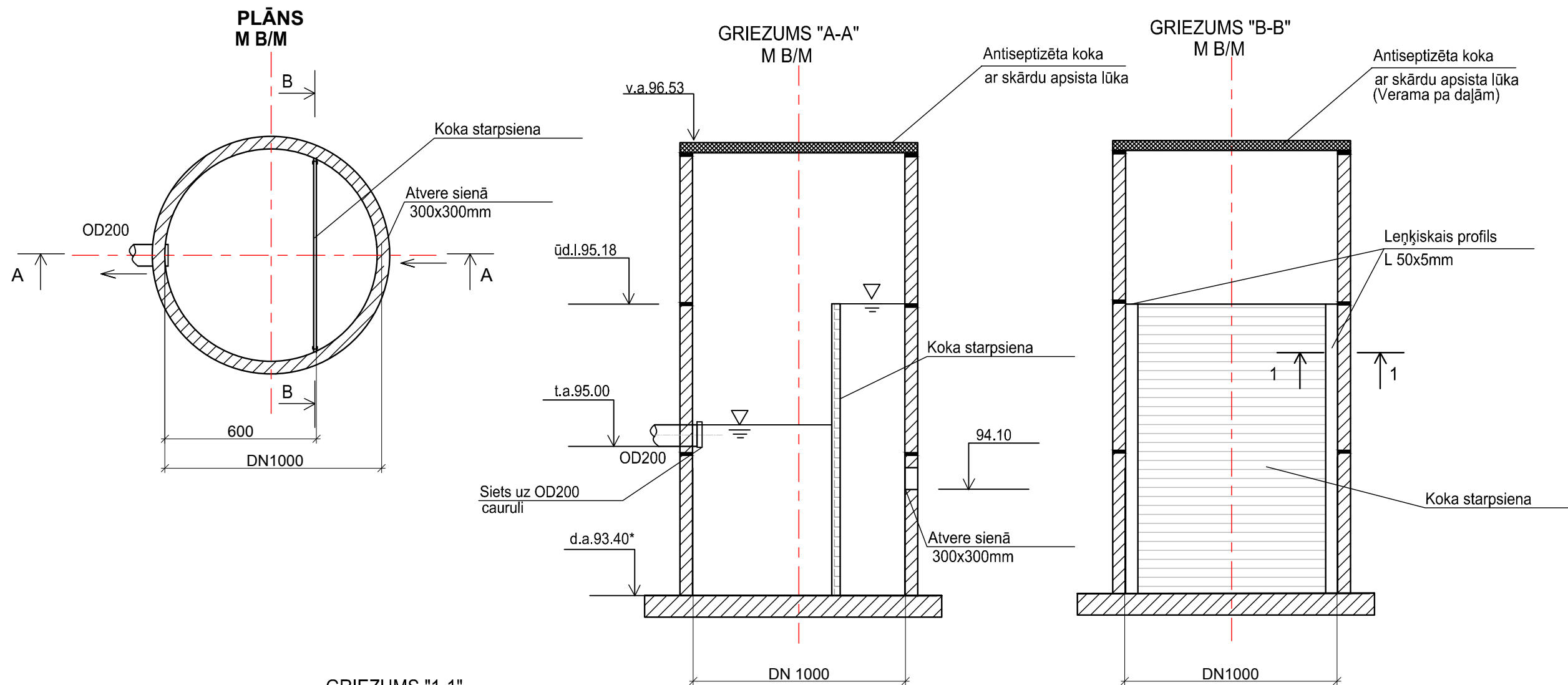



Pārplūdes aka biodīķī
M B/M



Piezīmes:

1. Kokmateriāli profilēta koka bruss (priede vai lapegle).
- 2.Pirms profilēto koka brusu montāžas apstrādāt tā ar bitumena mastiku divas kārtas .
3. Koka starpsienas izmēru un norādītas atzīmes precizēt uz vietas pēc dīķu tīrīšanas darbiem.

*. Izmērus precizēt uz vietas.

Amats	Uzvārds	Paraksts	Datums	Būve Projekta "Notekūdeņu attīrīšanas iekārtu izbūve. "Attīrīšanas iekārtas", Rudzāti, Rudzātu pag., Līvānu novads" aktualizācija							
Proj. Vadītāja	T.Loginova		10.2017.								
Izstrādāja	J.Macijevskis		10.2017.	Lapas nosaukums Pārplūdes aka. Plāns. Griezumi A-A. B-B.							
				Objekta reģistrācijas Nr.				LNP/2-13.1.2./17/534			<i>Ekolat sia</i> Būvkomersanta reģ.Nr.2640-R Daugavpils, LV-5401 I.Preču 30a tālr.654-24646
Inv.Nr.				Proj. stadija	Marka	Lapa	Mērogs				
				BP	ŪKT	7	b/m				